



- 1) Entwicklung der Datenbestände
- 2) Landesweiter grober Überblick durch Gegenüberstellung der Verbreitungskarten von ausgewählten
  - Fischarten des Anhangs II der FFH-Richtlinie,
  - wichtigen Fließgewässerarten,
  - Neozoen



# Daten

## Entwicklung der Datenbestände

Fischartenkataster Baden-Württemberg

Home

Protokolle

Gewässer

Recherche

- Vorkommen
- Probestellen und Befischungen

Monitoring

- Messnetz
- Karte
- Hilfe/Info


Login


LAZEBW


© 2004-2016  
Fischerei-  
Anrichtungsstelle  
S. Rupp

powered by  
Open Source Software



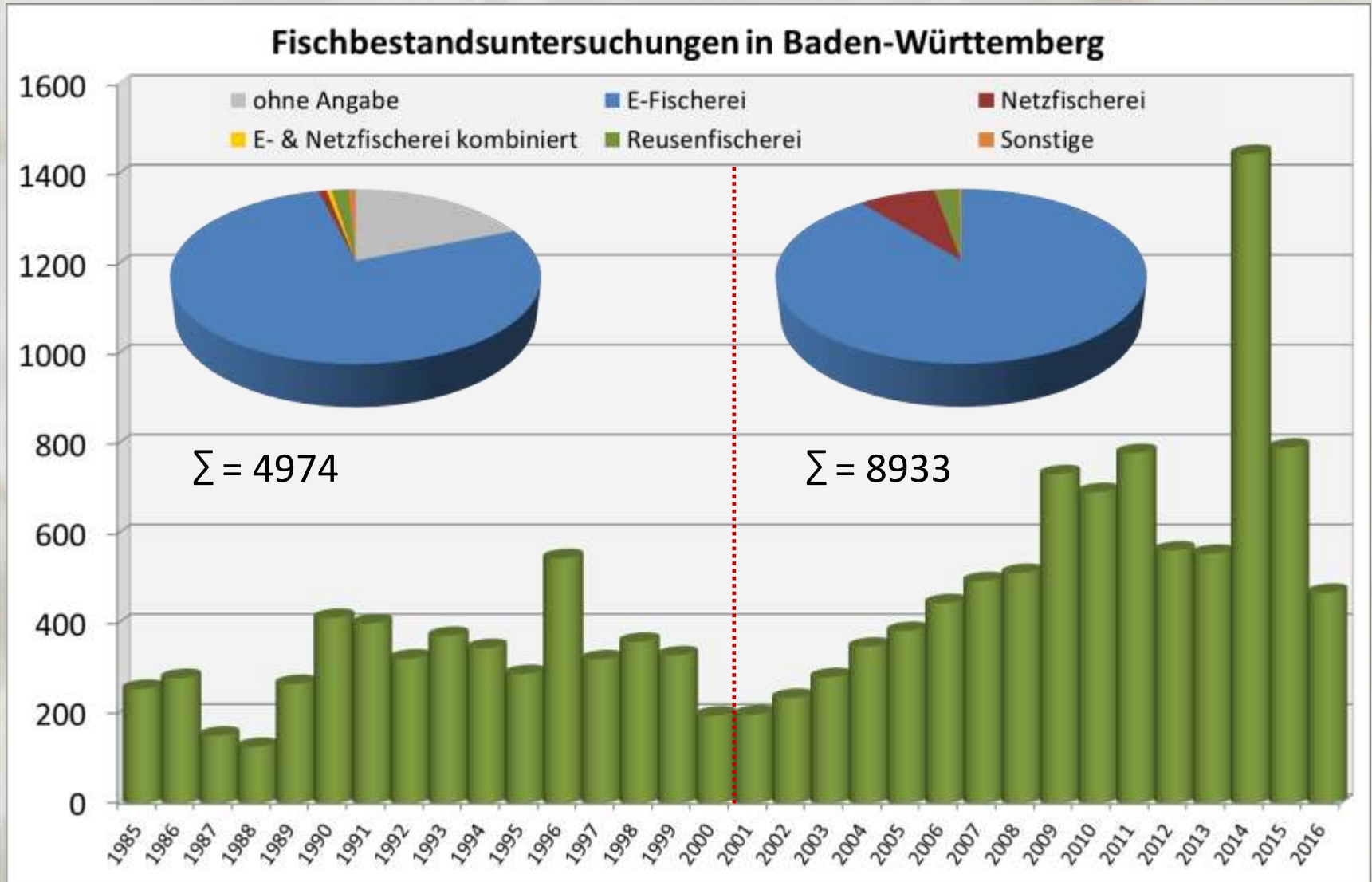
Probestelle-Nr.:	18747	<a href="#">Zeige Probestelle in Karte</a>
Gewässer:	SCHUSSEN->RHEIN->NORDSEE	
Gemarkung:	Blitzenreute	
Ortsbeschreibung:	Bei Staig	
ob. Grenze:	3548630R / 5302802H	
unt. Grenze:	3546412R / 5302741H	
TKs:	81232	
FFH-Gebiet:	8323-341: Schussenbecken und Schmalegger Tobel	
Monitoringstelle:	1101133002: Schussen bei Staig	
Befischung:		



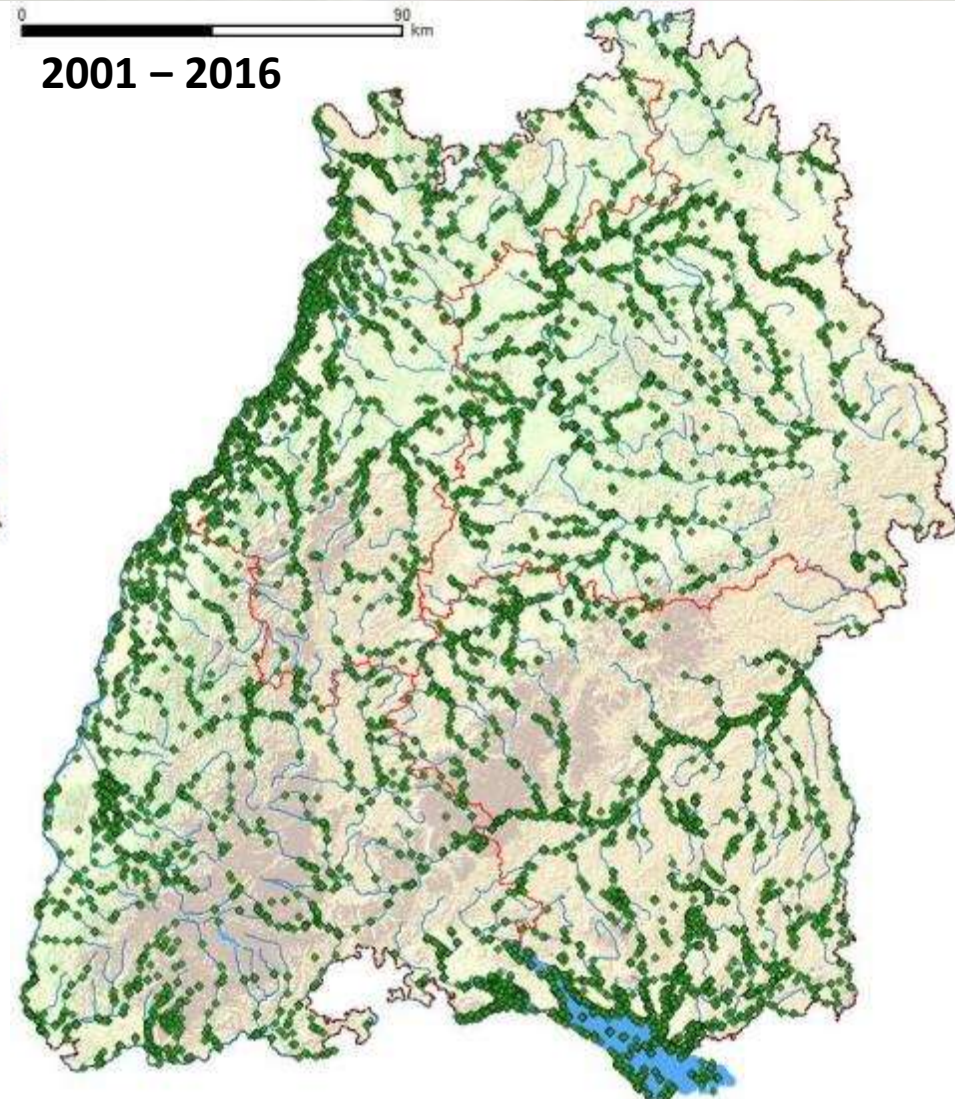
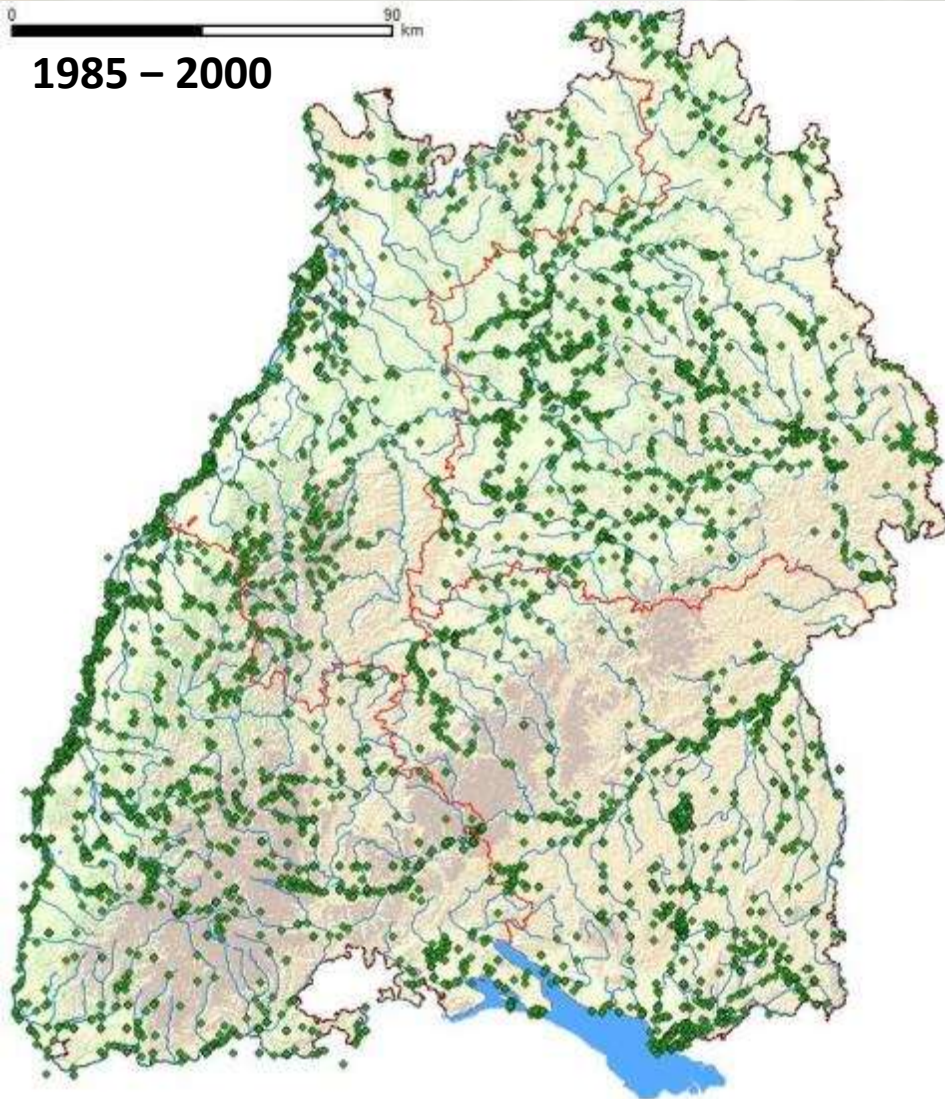
Bef.-Nummer: 20363	Datum: 3.9.2015	Quelle: Mon 1541
		
Fangnummer: 20055	Methode: E-Fischerei	
effekt. befisht über gesamte Breite: Länge: 230 m Breite: 8 m		


Art	bis 5	6 - 10	11 - 15	16 - 20	21 - 25	26 - 30	31 - 40	41 - 50	51 - 60	über 60	Summe #	nat. Reproduktion Anzahl Optus	Besatz gemeldet	Valid.	% ges.*
Döbel / Aitel	132	27	0	2	0	0	0	0	0	0	161	132	-	1	42
Barbe	56	58	0	2	0	1	3	5	2	0	127	56	-	1	33.2
Aal	0	0	0	1	1	1	16	16	14	0	49	-	-	1	12.8
Schnelder	17	11	0	0	0	0	0	0	0	0	28	17	-	1	7.3
Bachforelle	0	3	3	2	2	0	4	0	0	0	14	-	-	1	3.7
Gründling	1	1	1	0	0	0	0	0	0	0	3	1	-	1	0.8
Schmerle	0	1	0	0	0	0	0	0	0	0	1	-	-	1	0.3
<b>Summe*</b>											<b>383</b>				<small>* nur Fische und Neuraugen</small>

## Entwicklung der Datenbestände



## Entwicklung der Datenbestände

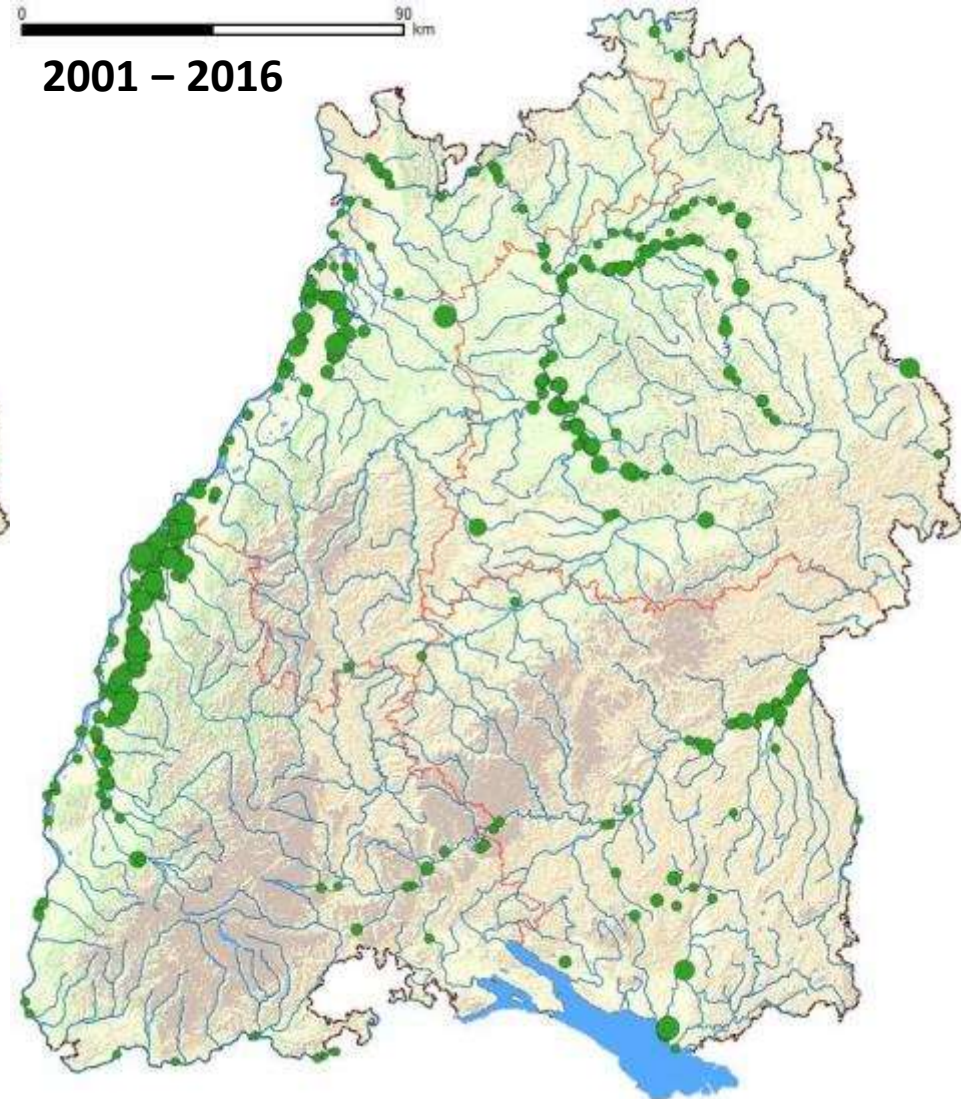
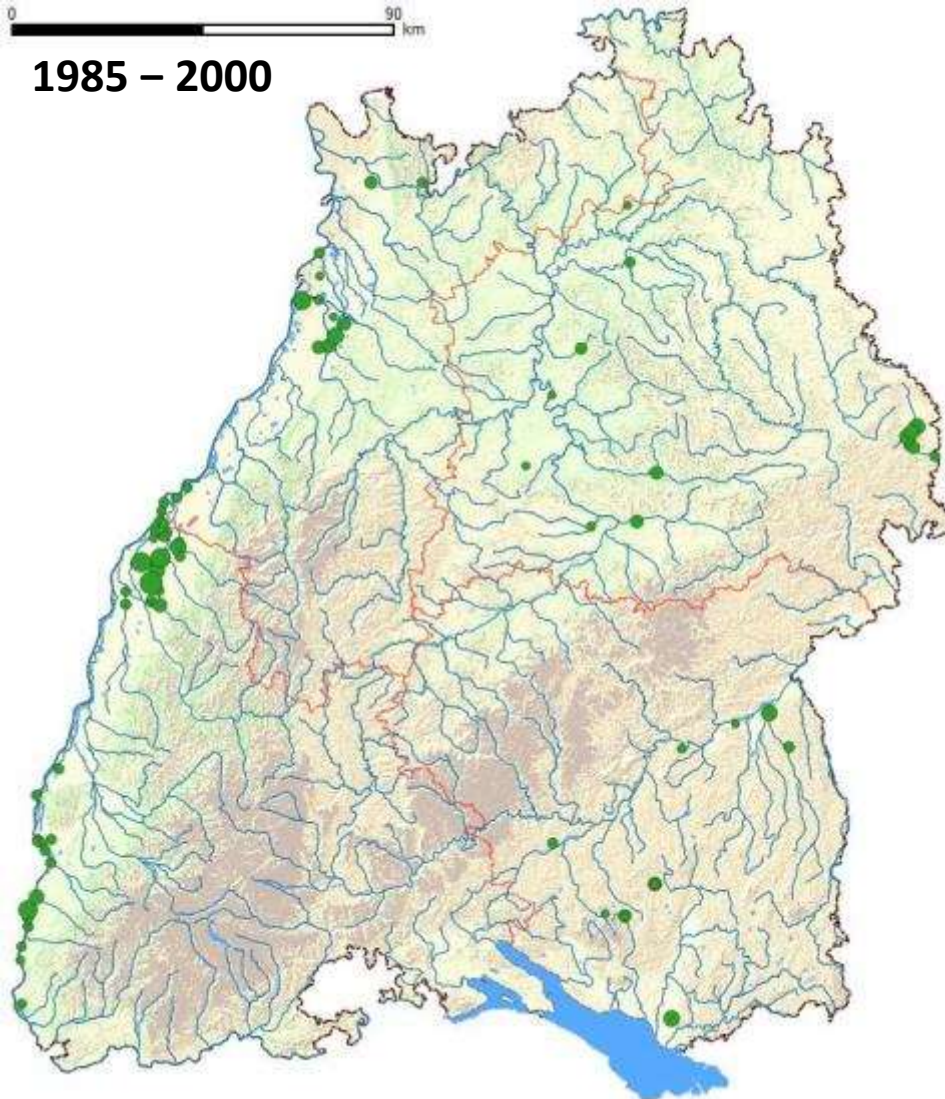




**2 Arten**  
der  
**FFH-Richtlinie, Anhang II**

**Bitterling (*Rhodeus amarus*)**

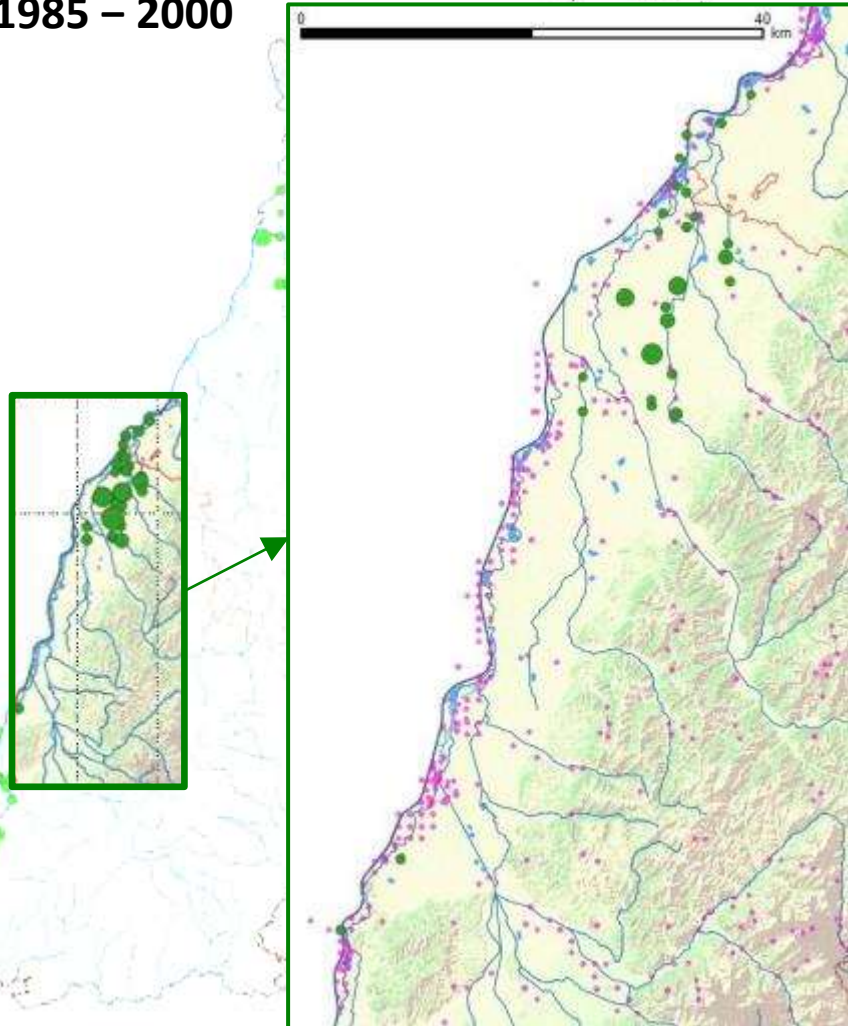
FFH-RL, Anhang II | Rote Liste BW: Stark gefährdet



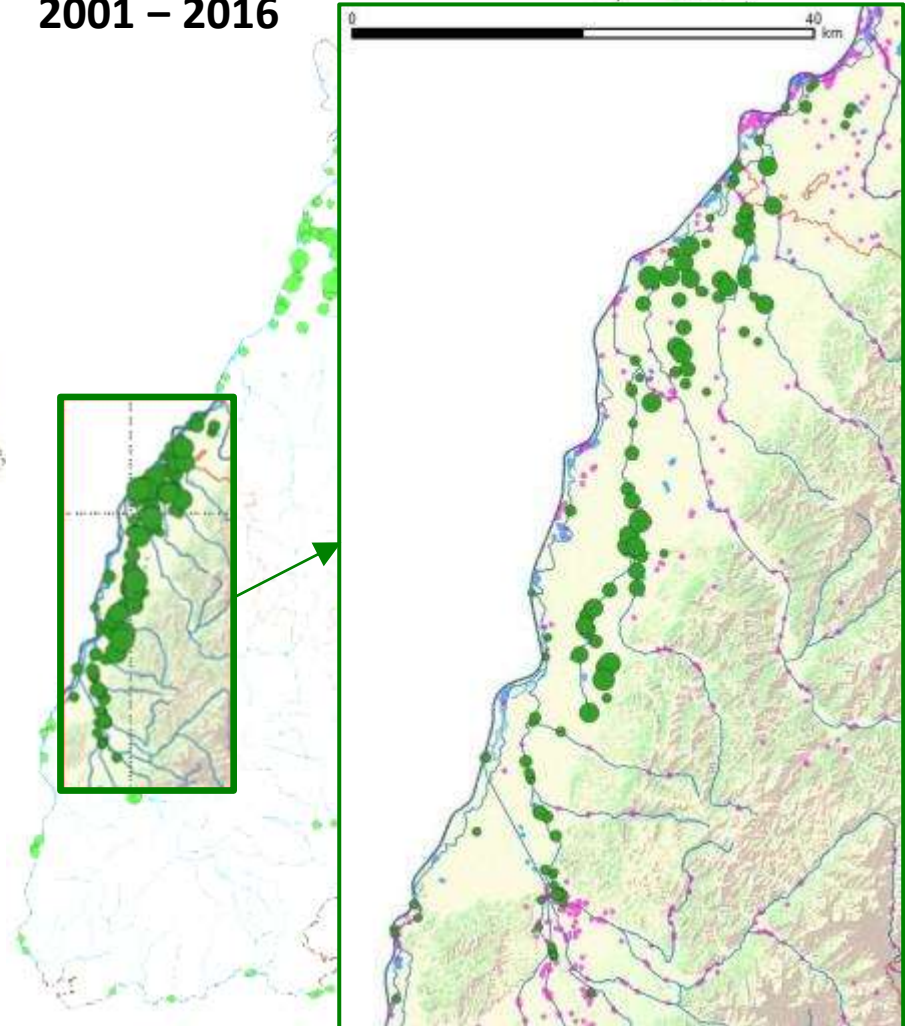
### Bitterling (*Rhodeus amarus*)

FFH-RL, Anhang II | Rote Liste BW: Stark gefährdet

1985 – 2000



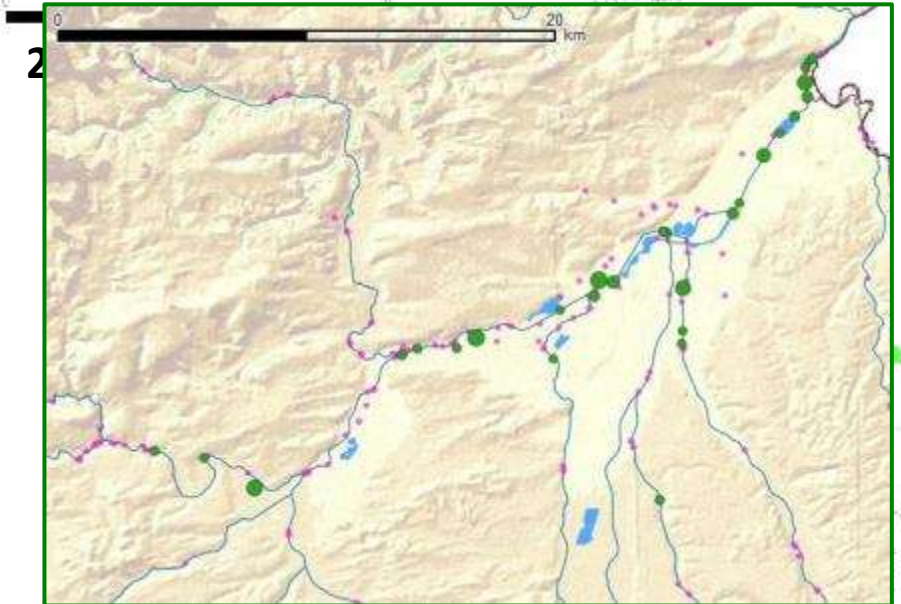
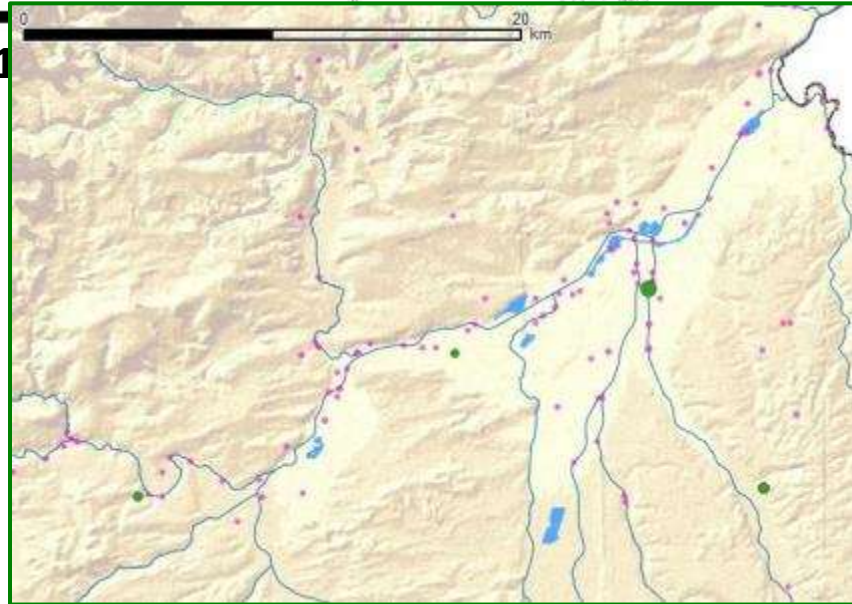
2001 – 2016





### Bitterling (*Rhodeus amarus*)

FFH-RL, Anhang II | Rote Liste BW: Stark gefährdet



## Bitterling (*Rhodeus amarus*)

FFH-RL, Anhang II | Rote Liste BW: Stark gefährdet

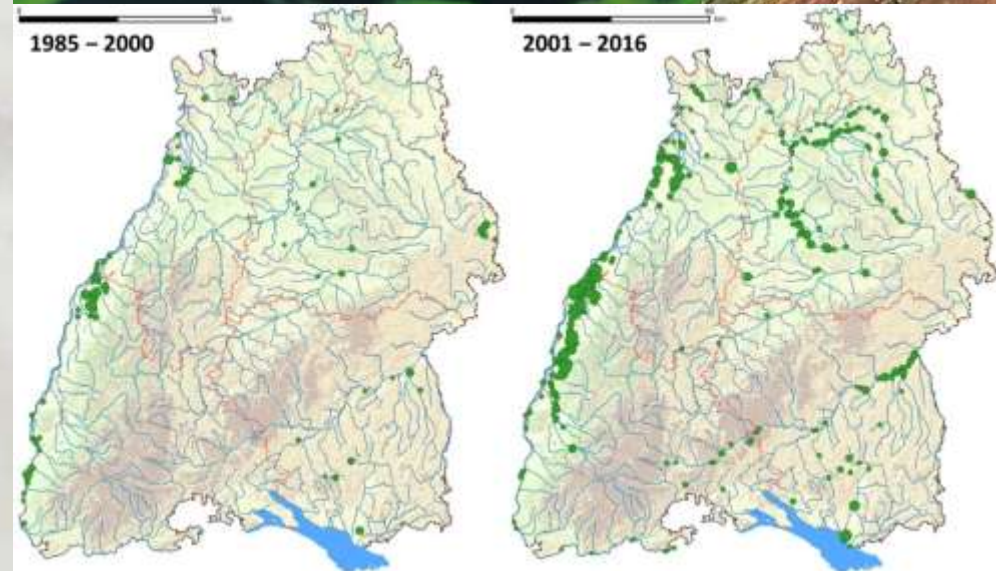
### Rhein

- Allenfalls leichte Bestandszunahmen (Kartenoptik täuscht)
- Überwiegend Erkenntnisgewinn durch erstmalige Daten

### Donau und mittlerer Neckar

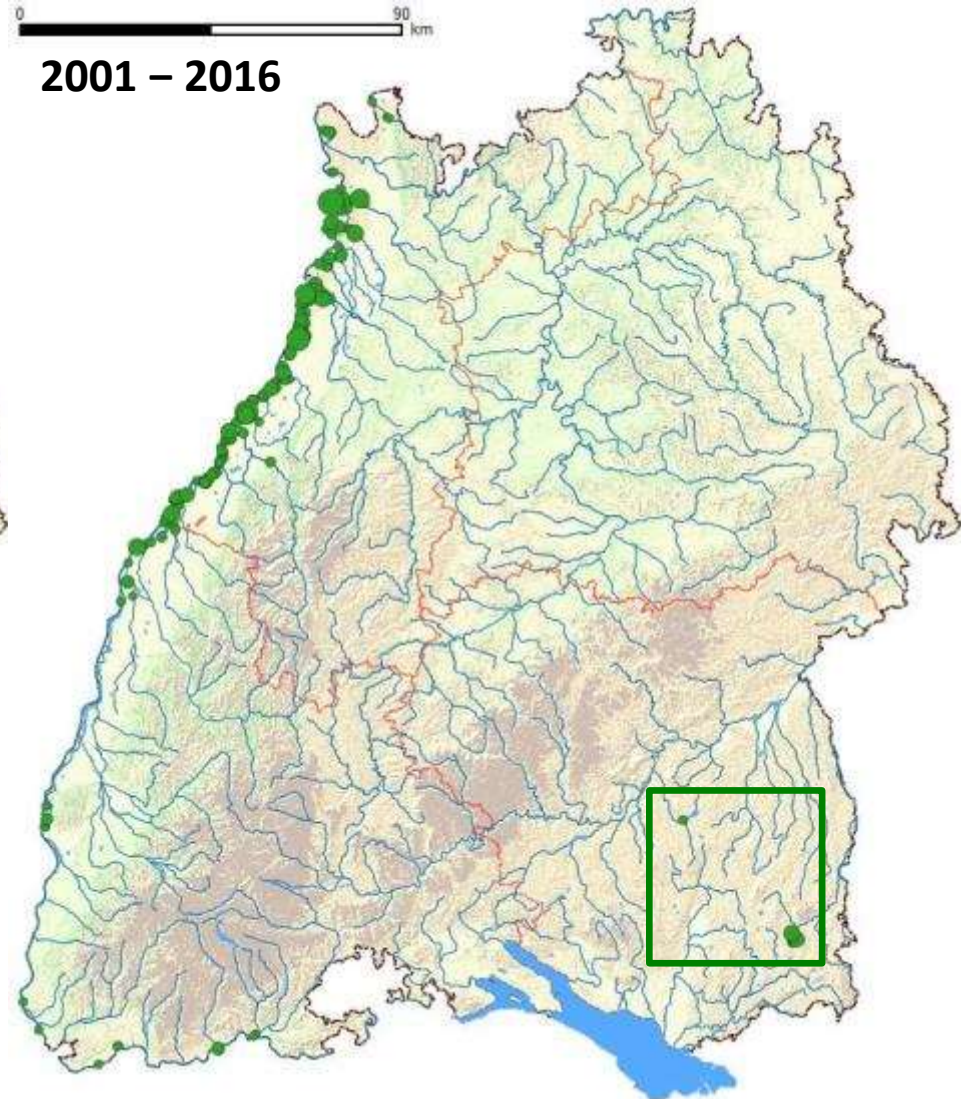
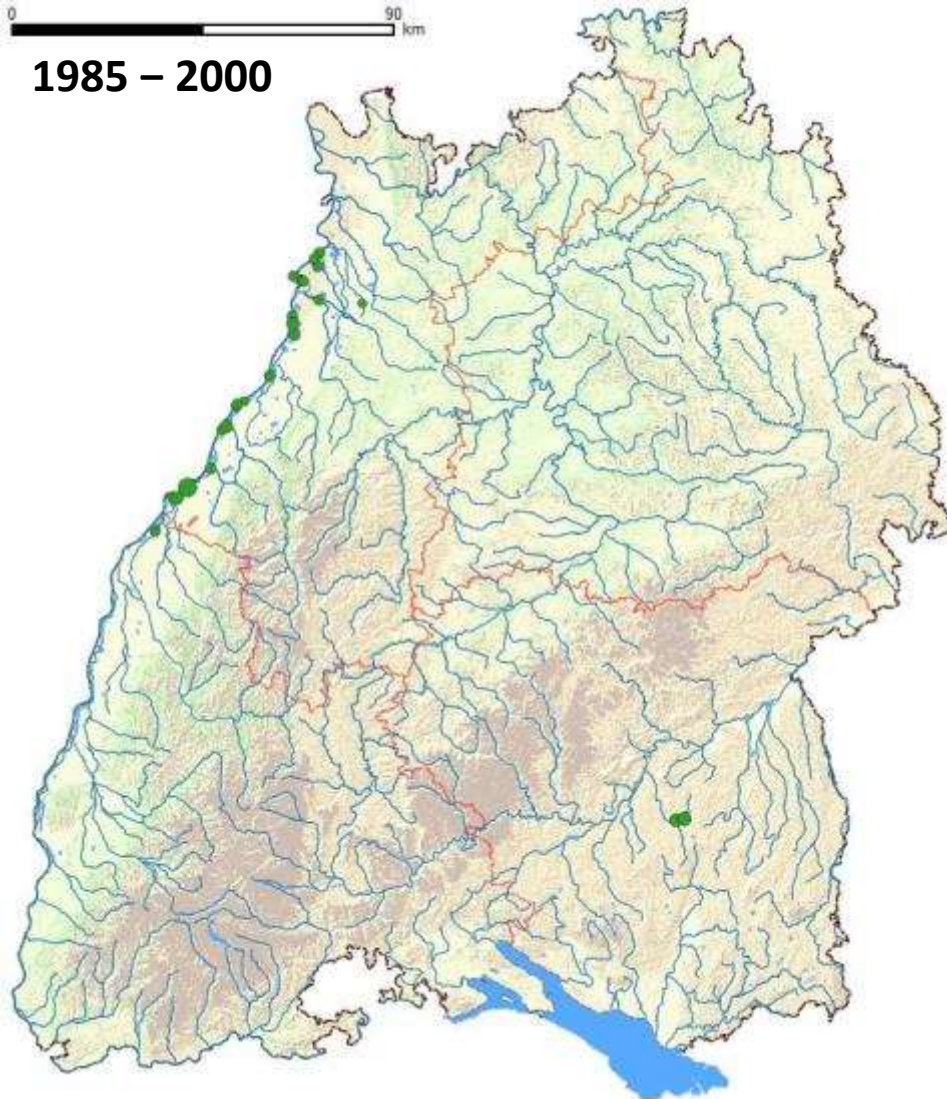
- Deutlicher Ausbreitungstrend (Kartenoptik täuscht nicht)
- Zunahme der Nachweishäufigkeit und -stetigkeit

→ **Insgesamt positive Entwicklung**



Steinbeißer (*Cobitis taenia*)

FFH-RL, Anhang II | Rote Liste BW: Stark gefährdet

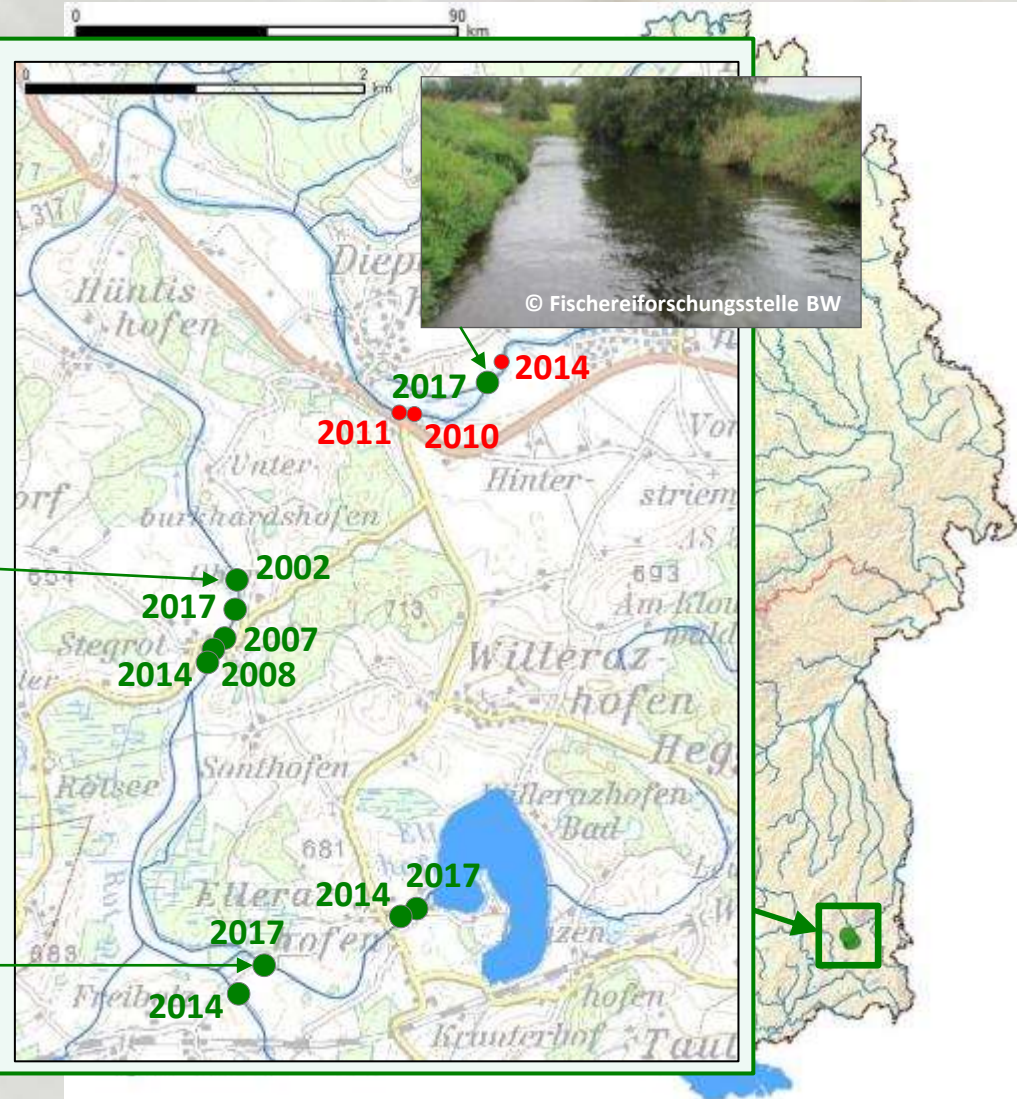


### Steinbeißer (*Cobitis taenia*)

FFH-RL, Anhang II | Rote Liste BW: Stark gefährdet

#### Rot (→ Wurzacher Ach)

- Wiederentdeckung 2002
- Seitdem stetig neue Nachweise auf gleichbleibendem Niveau

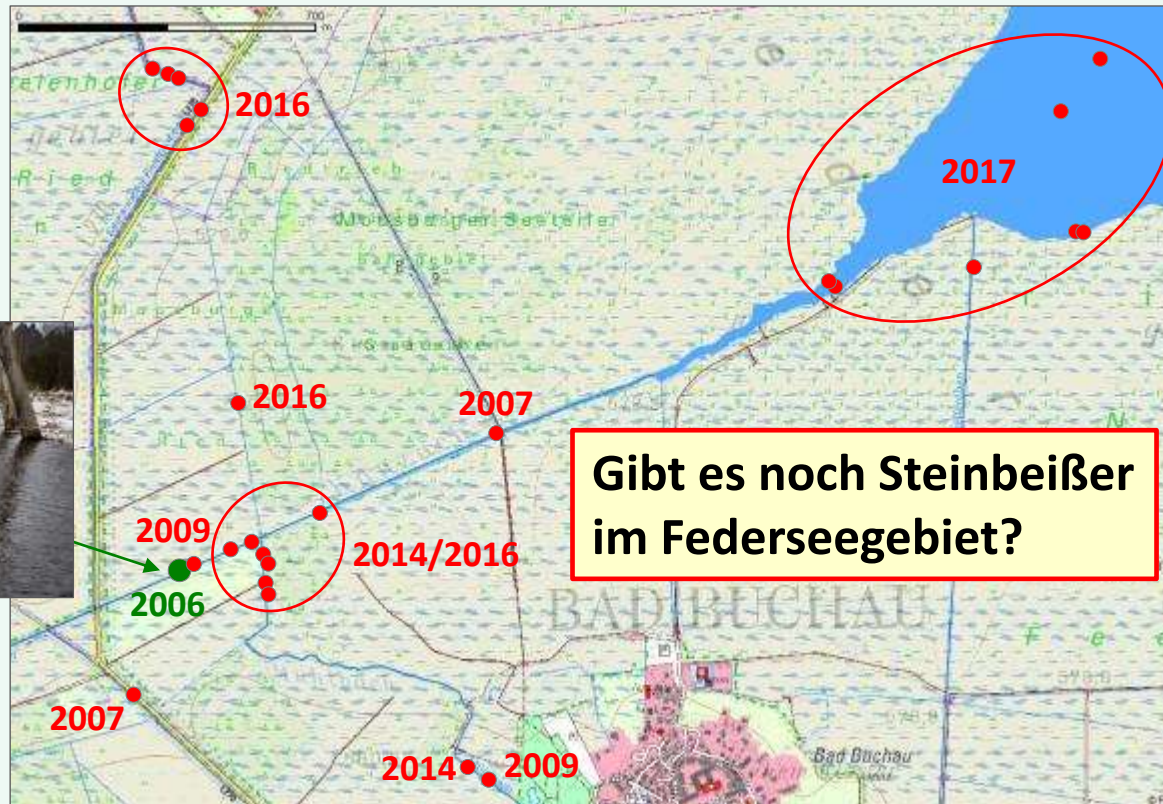


### Steinbeißer (*Cobitis taenia*)

FFH-RL, Anhang II | Rote Liste BW: Stark gefährdet

#### Federseegebiet

- Letzter Nachweis am 12.07.2006 mit 7 Individuen
- **Fischsterben 2008**; seitdem bis heute kein Nachweis mehr



## Steinbeißer (*Cobitis taenia*)

FFH-RL, Anhang II | Rote Liste BW: Stark gefährdet

### Rhein

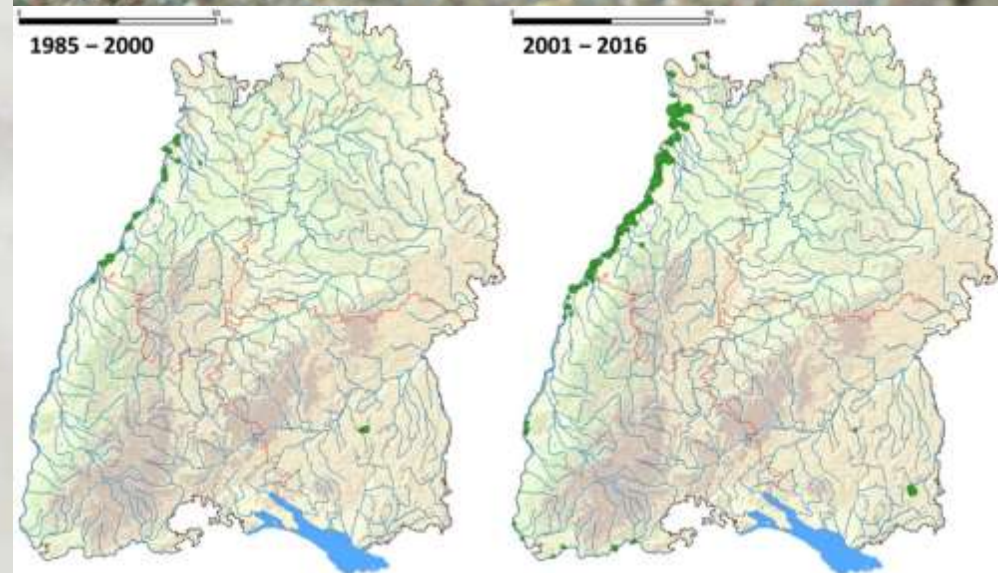
- Deutlicher Ausbreitungstrend
- Deutliche Zunahme der Nachweishäufigkeit und –stetigkeit

→ **Sehr positive Entwicklung**

### Donau

- Erkenntnisgewinn im System der Wurzacher Ach
- **Federseepopulation???**
- Bis 2013 keine Meldungen aus dem bayerischen Donausystem

→ **Latent sehr kritische Situation**





# Wichtige Fließgewässerarten

Äsche (*Thymallus thymallus*)

FFH-RL, Anhang V | Rote Liste BW: Stark gefährdet

1985 – 2000

2001 – 2016

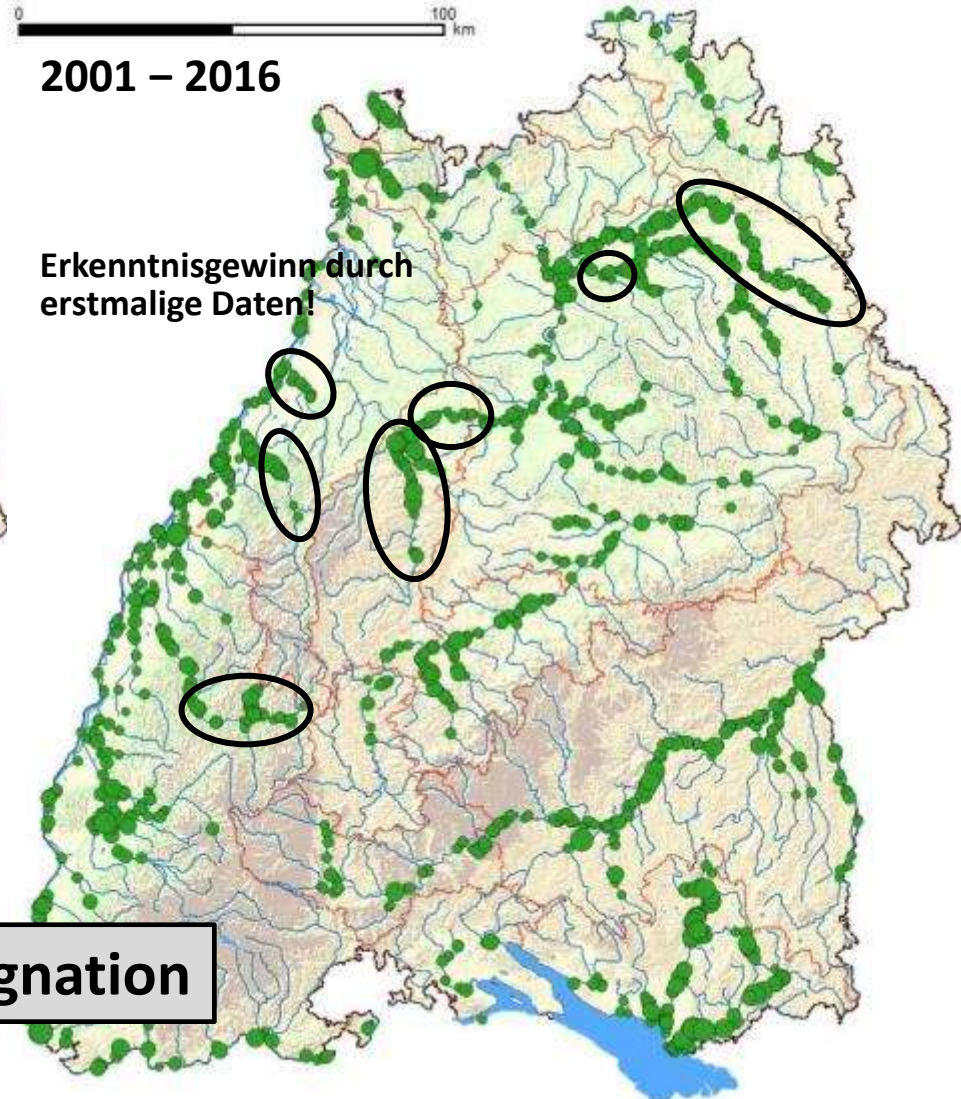
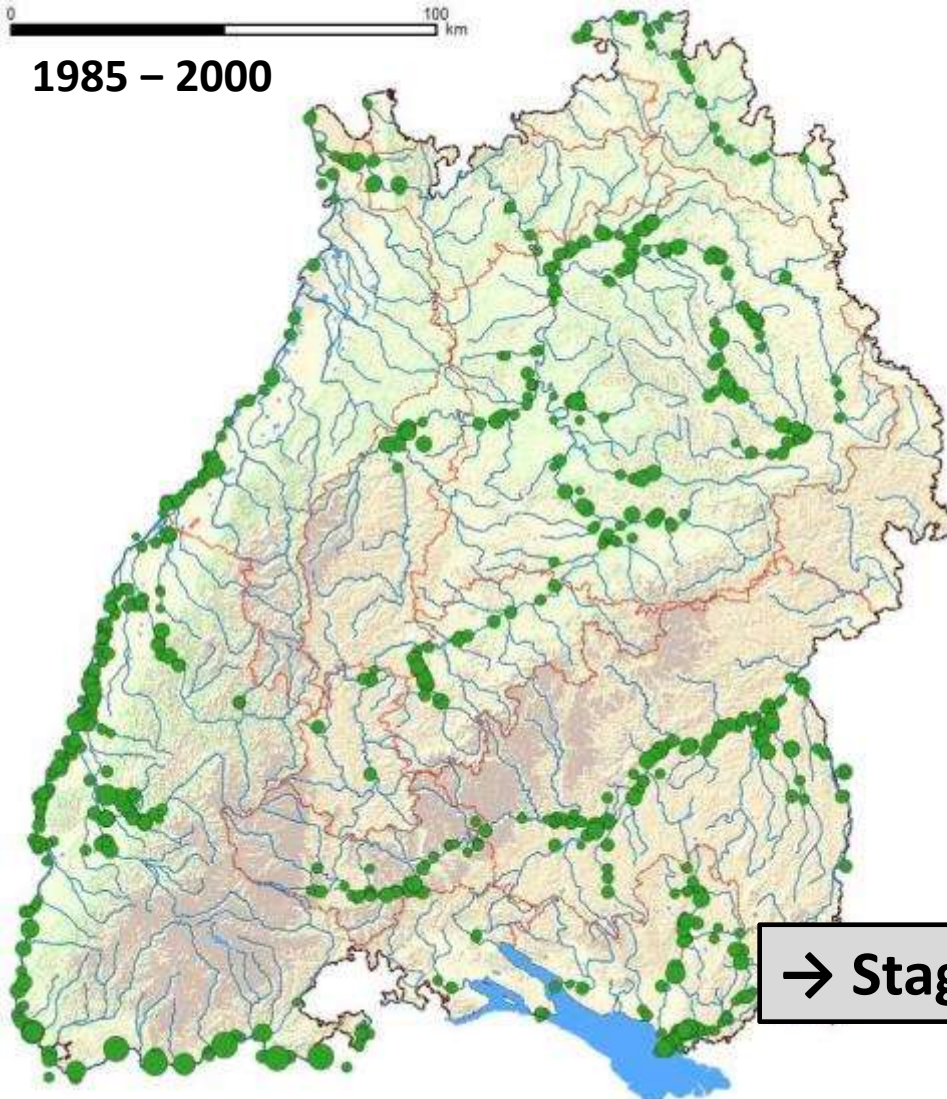
Erkenntnisgewinn durch erstmalige Daten!

→ Bestände tendenziell noch immer rückläufig



Barbe (*Barbus barbus*)

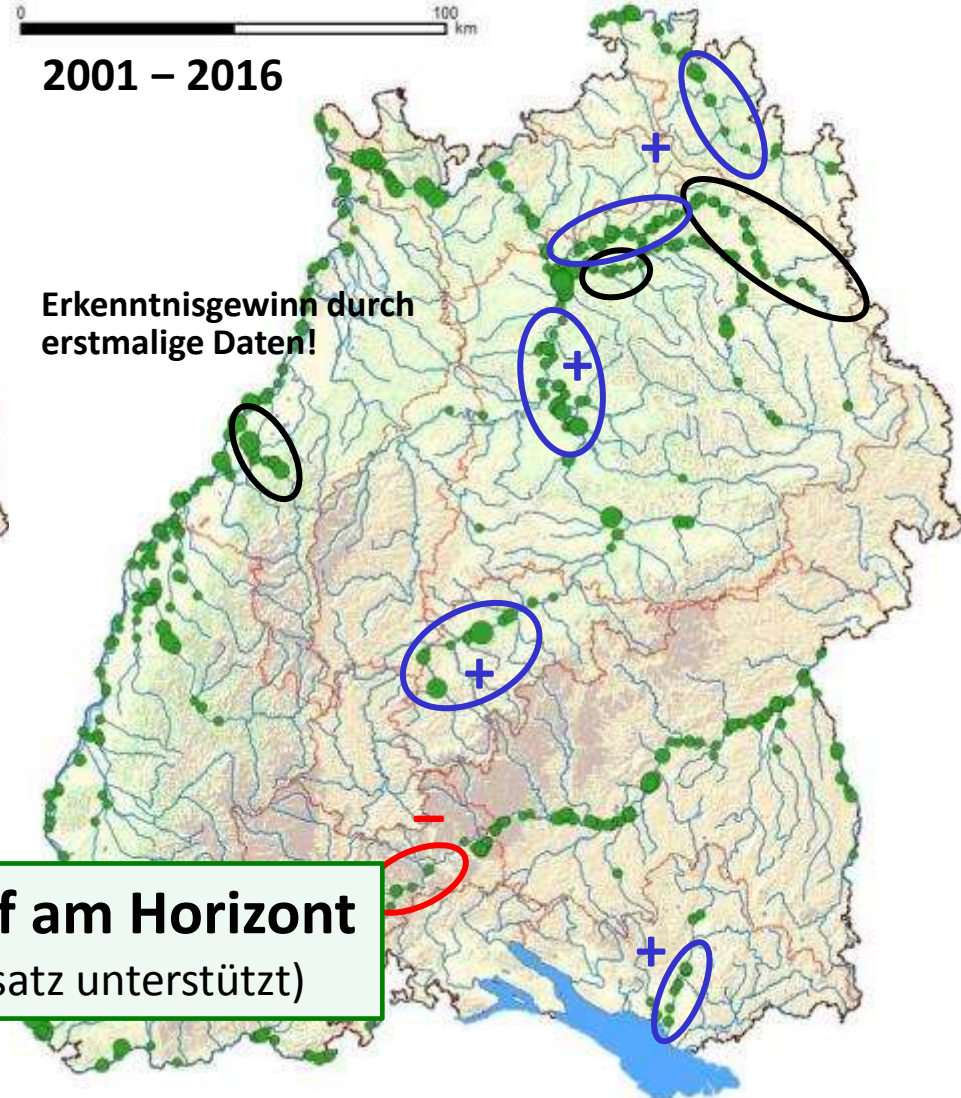
FFH-RL, Anhang V | Rote Liste BW: Gefährdet



→ Stagnation

Nase (*Chondrostoma nasus*)

Rote Liste BW: Stark gefährdet



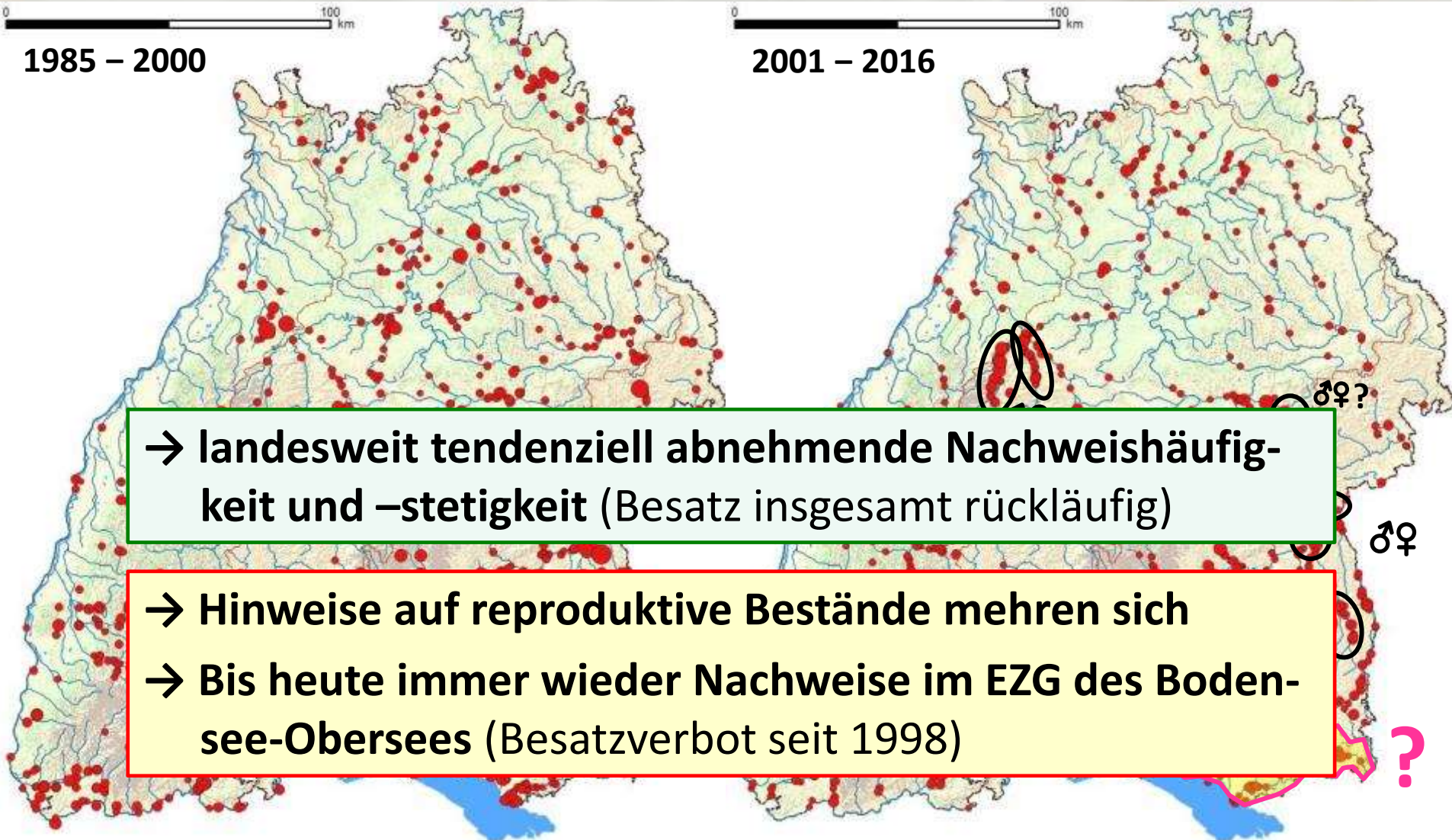
→ Silberstreif am Horizont  
(z.T. durch Besatz unterstützt)



# Neozoen

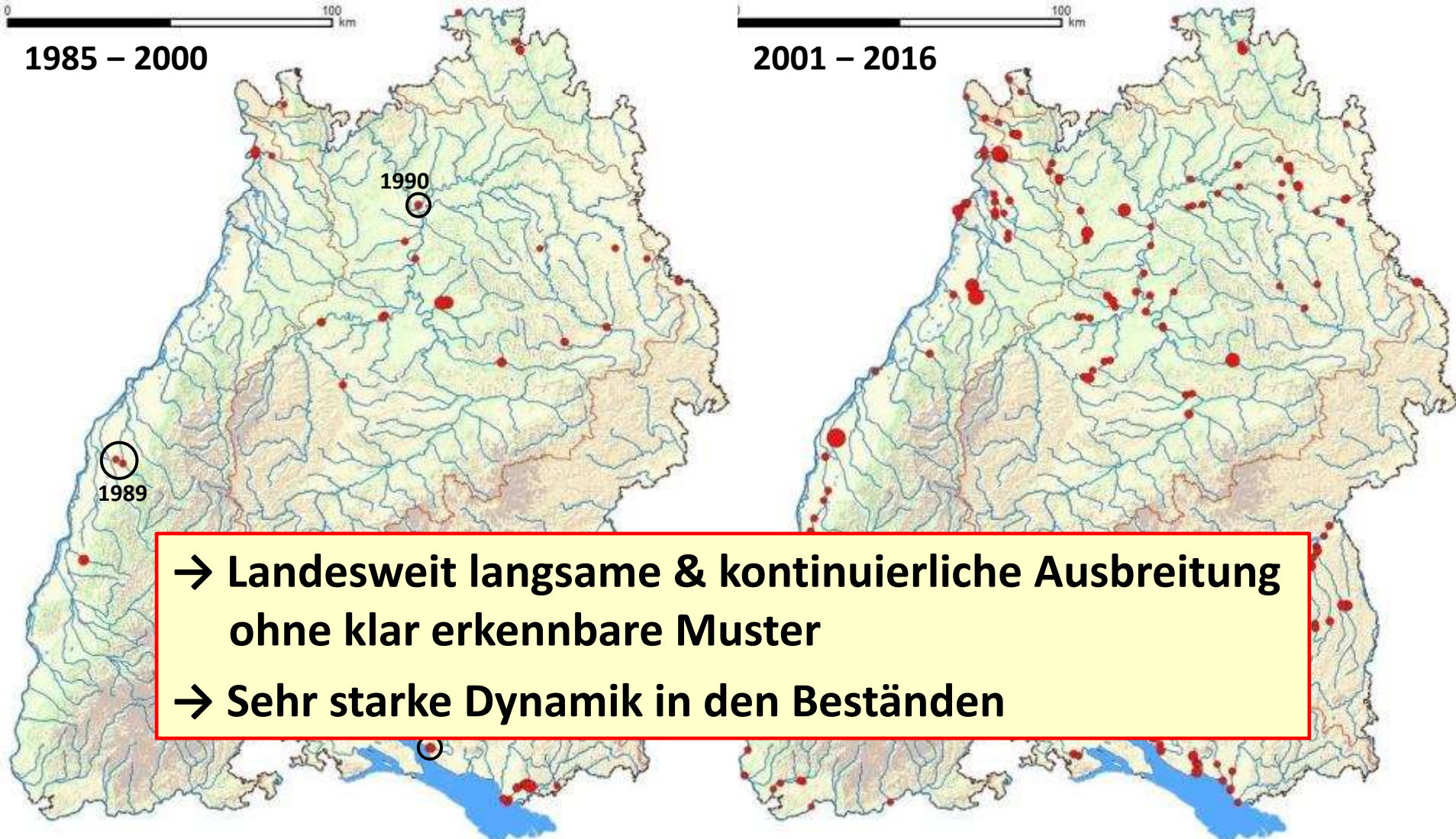
Regenbogenforelle (*Oncorhynchus mykiss*)

Rote Liste BW: Nicht heimisch



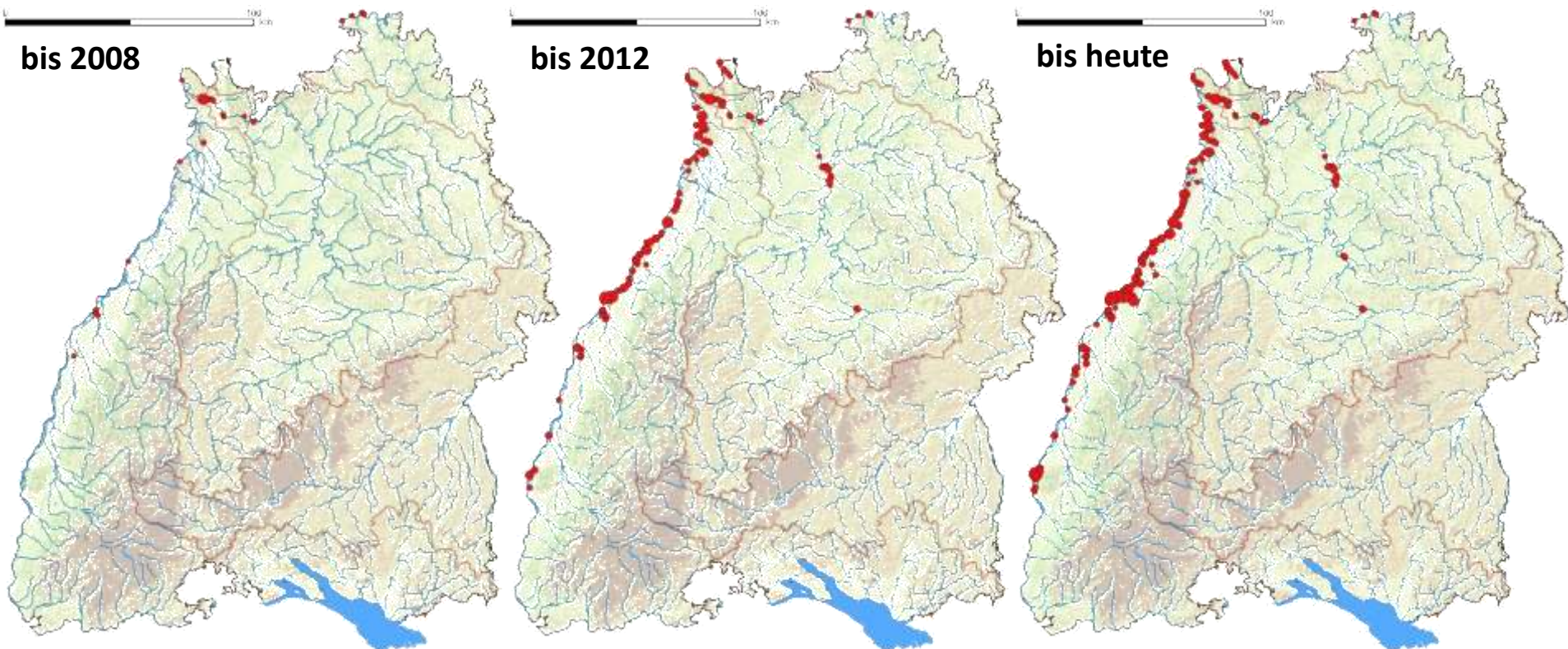
Blaubandbärbling (*Pseudorasbora parva*)

Rote Liste BW: Nicht heimisch



**Marmorgrundel (*Proterorhinus marmoratus*)**

Rote Liste BW: Nicht heimisch

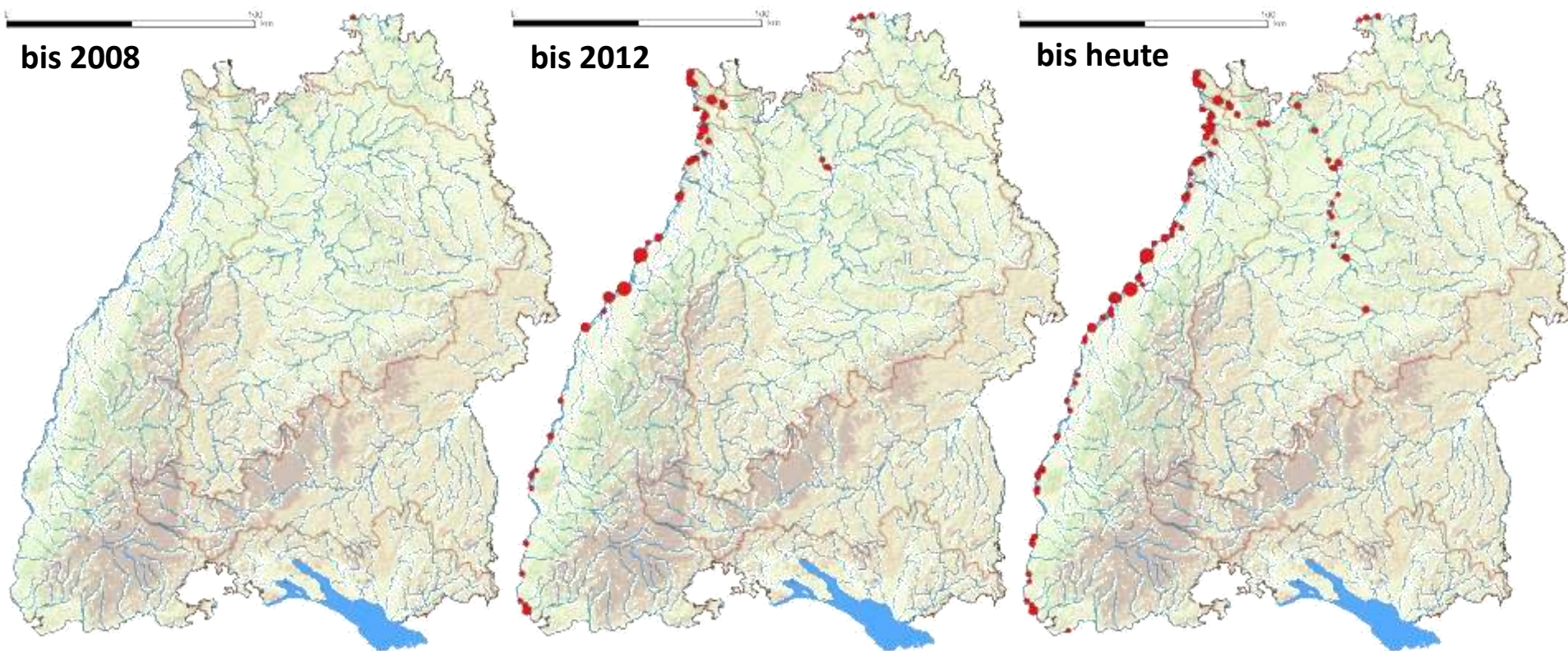
Erster im FiaKa dokumentierter Nachweis: **02.10.2006** im Main

→ Schnelle Ausbreitung bis 2012; in den letzten 5 Jahren keine nennenswerte Entwicklung mehr erkennbar

## Kesslergrundel (*Ponticola kessleri*)

Rote Liste BW: Nicht heimisch

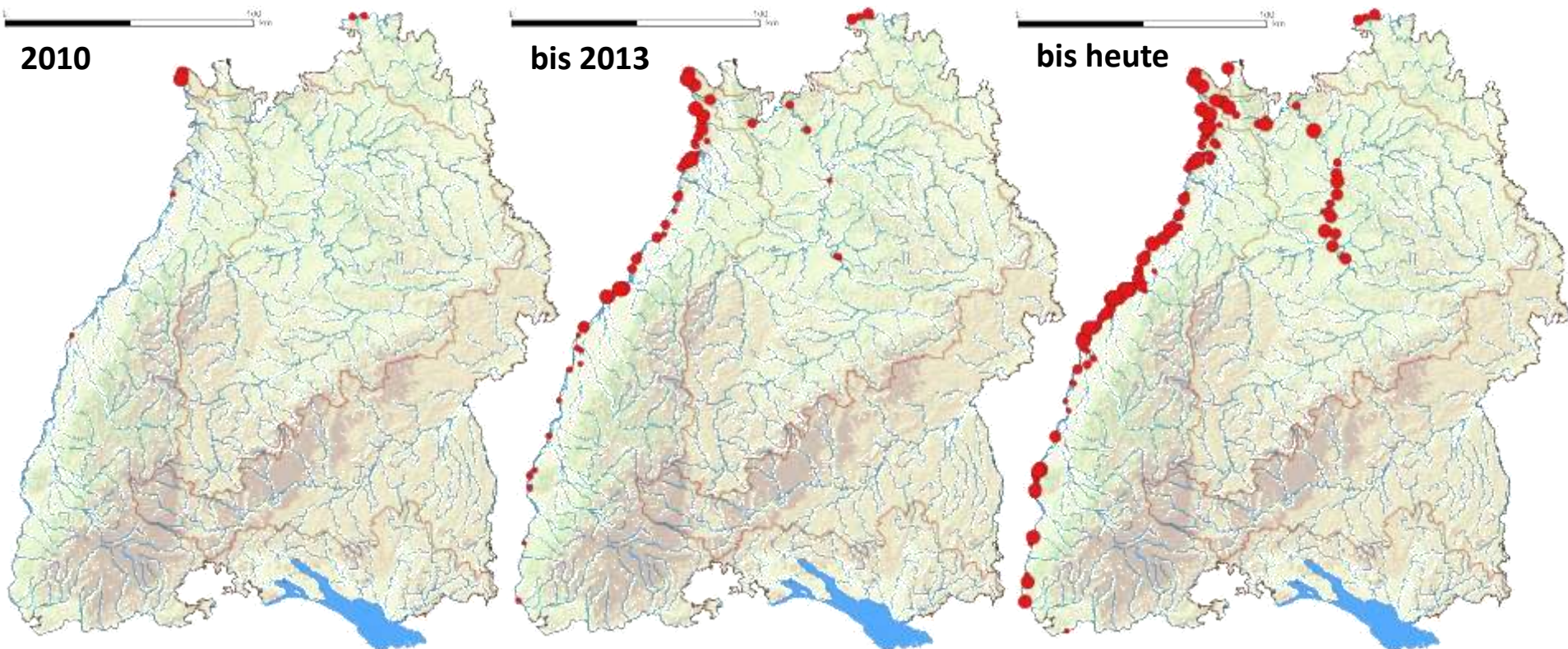
Erster im FiaKa dokumentierter Nachweis: **02.10.2006** im Main



→ **Schnelle Ausbreitung bis 2012; seither deutlich langsamer und im Wesentlichen auf den Neckar beschränkt**

## Schwarzmundgrundel (*Ponticola kessleri*)

Rote Liste BW: Nicht heimisch

Erster im FiaKa dokumentierter Nachweis: **02.08.2010** im Rhein (km 299)

→ Schnelle Ausbreitung bis 2013; seither langsamer

→ Nachweishäufigkeit und –stetigkeit nimmt weiter zu; sehr dominant



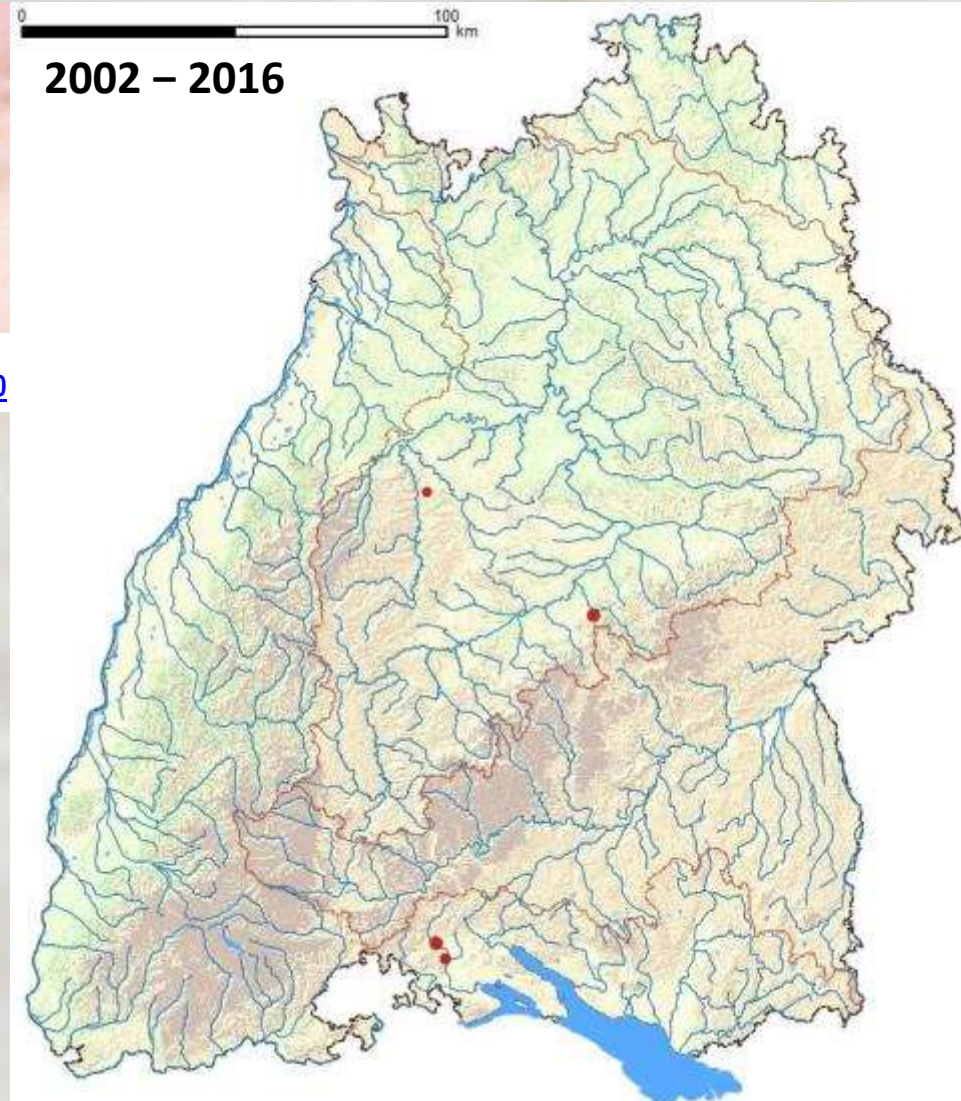
## Dickkopfritze (*Pimephales promelas*)

Rote Liste BW: Nicht heimisch

Ausschnitt aus: <https://www.flickr.com/photos/43788330@N05/8741579480>Urheber: NOAA Great Lakes Environmental Research Laboratory – [CC BY-SA 2.0](#)

- Erstnachweis: **26.04.2002** im **Saubach**; seitdem kaum weitere Belege
- Wird möglicherweise aber noch nicht erkannt

- **Gilt als invasiv, mit erheblichem Gefährdungspotential für die heimische Gewässerfauna (BfN, 2015)**
- **Entwicklung muss kritisch verfolgt werden!**





© Fischereiforschungsstelle BW

**Vielen Dank!**